

The background features a dark blue field with a pattern of fine, parallel lines. Overlaid on this are large, abstract shapes in a golden-yellow color, including a large stylized 'S' and a circular element. The main logo is positioned in the upper left quadrant.

# simplicia

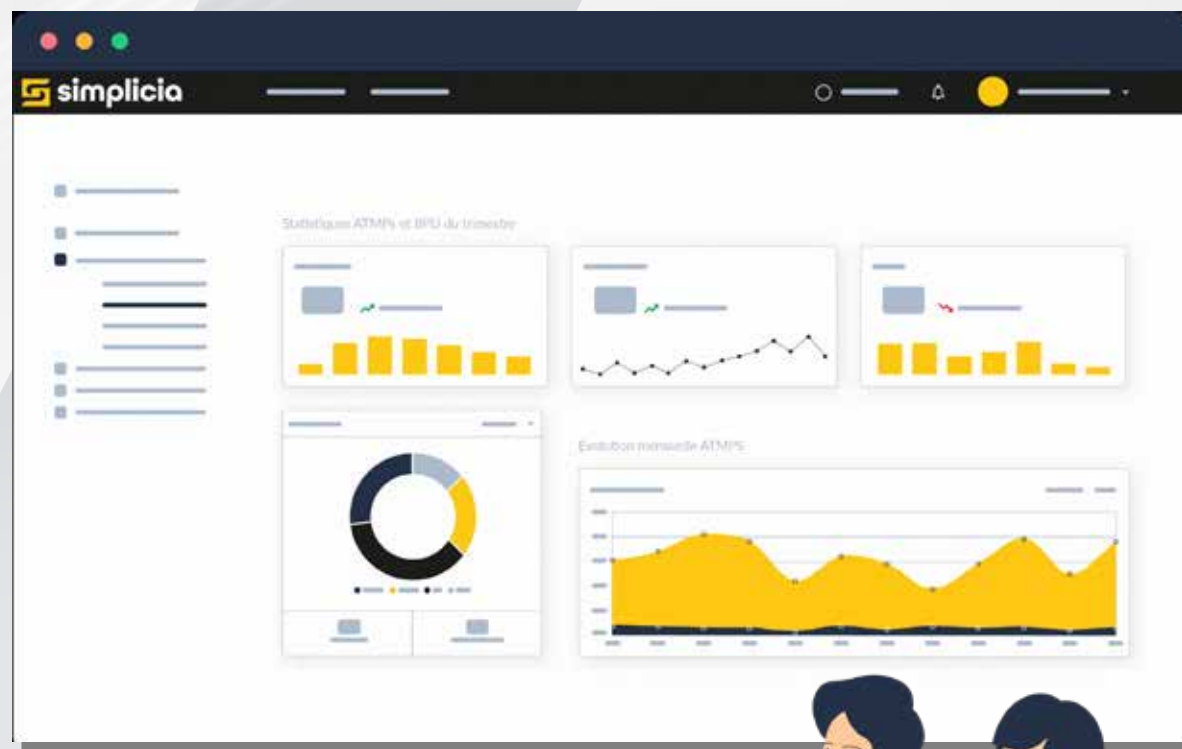
*La nouvelle façon  
de traiter les ATMP*

[www.simplicia.co](http://www.simplicia.co)

# L'outil idéal pour traiter les ATMP

**DAT collaborative et gestion  
ATMP centralisée**

Vous êtes une entreprise et vous souhaitez  
garder la main sur la gestion de vos ATMP,  
Simplicia est fait pour vous !



# Gestion des ATMP



## Une gestion Simplifiée

Optimisez la gestion de vos ATMP en ne contestant que ceux ayant le plus d'impact sur le taux

# Avantage du module ATMP

Soyez alerté lorsqu'un AT est notifié par la CPAM

Visualisez directement l'impact sur le taux d'un AT

Visualisez dans un dashboard consolidé tous les AT de votre entreprise

Recevez une notification lorsqu'un AT dépasse 150 jours

Recevez une notification lorsqu'un AT passe en MP (notification d'IP)



DAT



# DAT Collaborative

Un accompagnement unique

Faites-vous accompagner par votre avocat dans la rédaction de DAT

Création  
DAT  
côté client

Révision  
DAT  
côté avocat

Validation  
côté  
avocat

Envoie  
automatique  
DAT sur Net-  
Enterprise

Notification  
côté  
avocat

Creation  
DAT

Notification  
côté client de  
révision  
terminée

# Avantage de la DAT collaborative

Faites-vous accompagner par votre avocat pour toutes vos DAT

Soyez sûr de la bonne rédaction de vos DAT

Gagnez un temps considérable sur le traitement de vos DAT

Evitez les échanges de données sensibles par mail

Courrier de réserve inclu

Questionnaire employeur géré par notre interface (faites vous également accompagné par votre avocat)

Soumettez directement les DAT depuis Simplicia



# Notre volonté

**Diminuer les coûts pour les entreprises dûs à la gestion des AT**



**Donner aux entreprises les moyens de mesurer l'importance de l'impact d'un AT sur le taux**



# Contactez-nous

**Simplicia**

**SIRET : 84250305400012**

**Tel : 01 88 32 09 50**

**Email : [contact@simplicia.co](mailto:contact@simplicia.co)**

**Adresse postale :**

**163 avenue ledru rollin**

**75011 Paris**

**Site internet :**

**<https://www.simplicia.co/>**

