

The background features a dark blue field with a diagonal line pattern. Large, stylized letters 'S' and 'P' are overlaid in a golden-yellow color. The 'S' is on the left, and the 'P' is on the right, partially overlapping the main text.

# **simplicia**

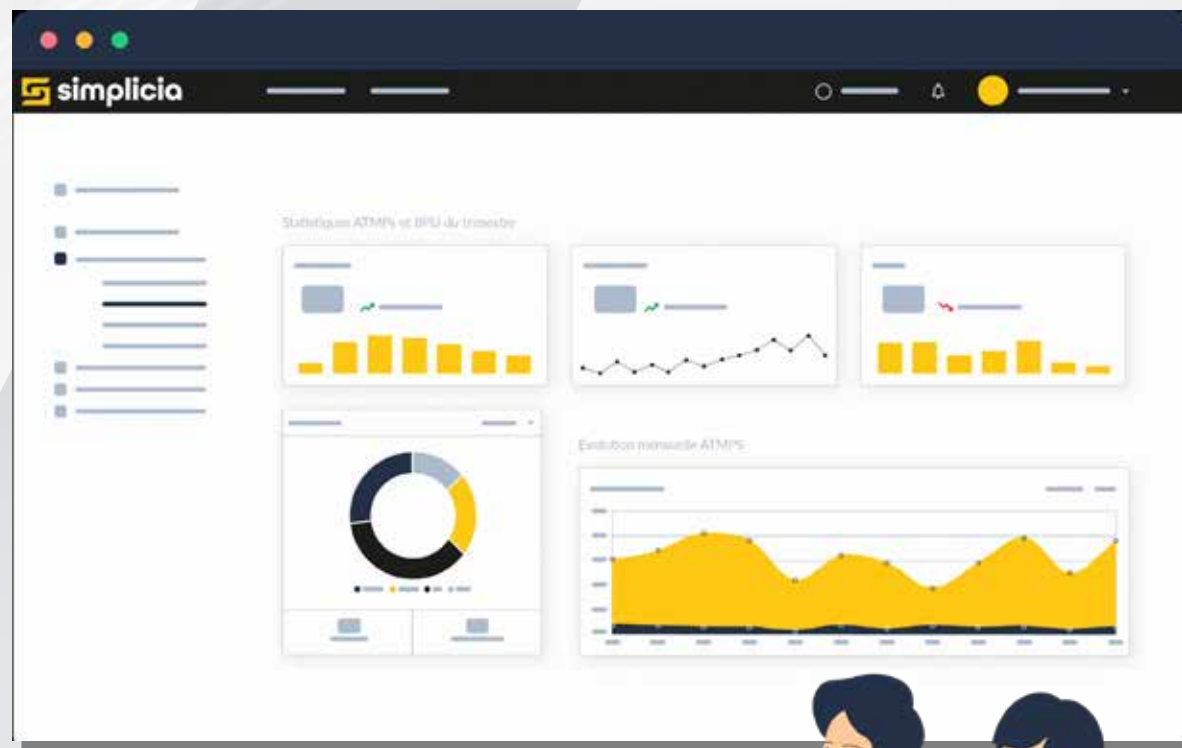
*La nouvelle façon de  
traiter les BPIJ*

[www.simplicia.co](http://www.simplicia.co)

# L'outil favori des cabinets d'expertise comptable

## Rapprochement bancaire des BPIJ et mesure des écarts automatisés

Vous passez un temps considérable à  
récupérer les BPIJ de vos clients pour en faire  
le rapprochement bancaire et/ou la mesure  
des écarts d'IJ, Simplicia est fait pour vous !



# Récupération et présentation des BPIJ



## Une présentation unique

Visualisez tous les BPIJ de vos clients  
via Simplicia sans vous rendre sur  
Net-Entreprises

# Avantage de Simplicia BPIJ

Visualisation propre et claire des BPIJ

Filtrez les BPIJ (client, site, employé, période...)

Ne vous rendez plus sur Net-Entreprises pour récupérer vos BPIJ

Gagnez du temps dans le traitement des BPIJ

Gardez les accès Net-Entreprises en sécurité sur notre plateforme





# Rapprochement bancaire

**Automatisation du  
rapprochement bancaire**

Ne vous fatiguez plus à retrouver la  
ligne correspondant aux BPIJ

# Avantage du module Rapprochement bancaire

Importez un relevé bancaire à la fin du mois

Simplicia va travailler pour vous et faire le rapprochement bancaire

Visualisez les écarts directement sur Simplicia

Simplicia fait ressortir les BPIJ n'ayant pas été reçus





# Mesure des écarts IJ versées vs BPIJ reçus

**Gain de temps en traitement considérable**

Mesurez en un seul clic vos écarts dûs aux IJ versées.

# Avantage du module mesure d'écarts

Importez votre fichier de paie à la fin du mois

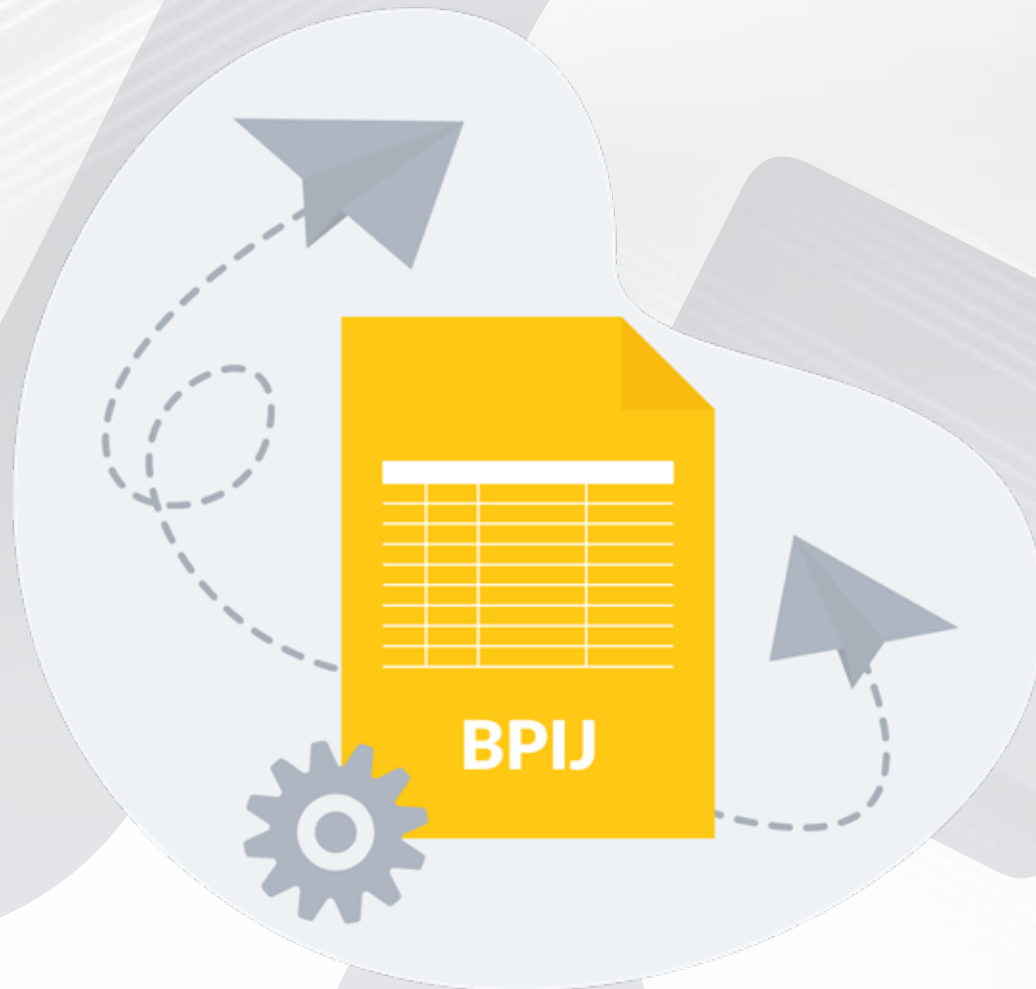
Simplicia va travailler pour vous et mesurer les écarts entre IJ versées et BPIJ reçus

Visualisez les écarts directement sur Simplicia

Consacrez votre temps à débloquer vos BPIJ plutôt qu'à aller les chercher sur Net-Entreprise

Simplicia fait ressortir les BPIJ n'ayant pas été reçus

Diminuez votre encours dû à ces écarts d'IJ







**Vous permettre de vous concentrer sur votre expertise et conseiller vos clients**

## Notre volonté

**Digitaliser les cabinets d'expertise comptable**



# Contactez nous

**Simplicia**

**SIRET : 84250305400012**

**Tel : 01 88 32 09 50**

**Email : [contact@simplicia.co](mailto:contact@simplicia.co)**

**Adresse postale :**

**163 avenue ledru rollin**

**75011 Paris**

**Site internet :**

**<https://www.simplicia.co/>**

